

Wie viel Holz, ist Holz genug?

Prof. Dr. phil. Mag. art. Günther Grall
Leiter Studiengänge Design & Produktmanagement
Vize rektor FH Salzburg
Bozen, 14. Nov. 2024



Wie viel Holz, ist Holz genug?

laut KI genug:



Nun, so einfach ist es wohl
nicht.

Nähern wir uns von Seiten
der Theorie:

Die Psychologie lehrt uns:

...man sieht nur das, was man weis.



...unser Gehirn ist nicht darauf
trainiert die Realität zu sehen.

Die Realität akkurat zu sehen ist
für das Überleben KEINE
Grundvoraussetzung.
Manchmal ist es sogar
HINDERLICH.

Unsere Sinne nehmen nicht alles
wahr, was es wahrzunehmen gibt.

Das **Gehirn konstruiert**
Bedeutung mithilfe der einzigen
Informationen, zu denen es
einen direkten Zugang hat -
vergangene Erfahrungen.



Es ist wichtig zu begreifen, dass
die Bedeutung einer Sache nie
die Sache selbst ist.

Priming

Vorkonditionierung
(subliminale Stimulation)



Priming funktioniert.

Wir kaufen mehr italienischen Wein,
wenn wir italienische Musik
vorgespielt bekommen.

Quelle: Eggermann, H. (2006): Is there an Effect of Subliminal Messages in Music on Choice Behavior?

Vorgefasste Meinungen.

Inferential Beliefs

Wir alle leben nach vorgefassten
Annahmen, das Gehirn
sieht zu >75% Gespeichertes.

Vorgefasste Meinungen.

Inferential Beliefs

Placement

heißt die Arbeit aufwerten, eine
positive gefolgerter Meinung zu
erzeugen.

... zu verpacken, auf eine Samtunterlage legen, durch
Hintergrund, etc.

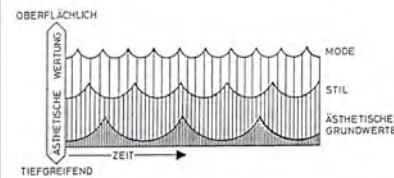


Wir kaufen sehr oft
nicht die Funktion eines
Produkts,
sondern seine
BEDEUTUNG.

Die **BEDEUTUNG**
wird sich ändern
im Lauf der Zeit,
auch geographisch, ...

Werte, Stile, Moden.

Wertewandel



Werte

Praxis-Beispiele...

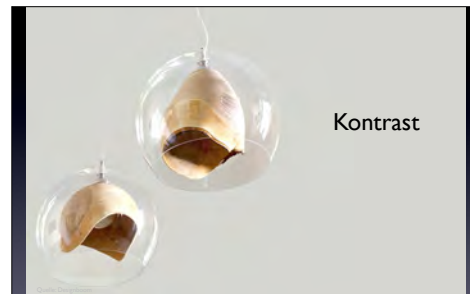
Ästhetischer Wert heute:

Kontrast = Abwechslung, Spannung = gut.

Material-Kontrast



Quelle: Graf



Kontrast

Ästhetische Werte heute:

Schlank = Modern, High Tech

Klobig = von gestern, Low Tech,

Holz Gestern

Gio Ponti Superleggera

SuperleggeraHersteller: Cassina
Jahr: 1957/Rahmen: Gestell aus lackierter oder
naturbelassener Esche
Sitzfläche: Sitzfläche und Lehne aus Spanischem
Rohr
Höhe: 82,5 cm, Breite: 40 cm,
Tiefe: 44 cm, Sitzhöhe: 45,5 cm, 1,7 kgPonti selbst
sah seinen Entwurf als den "Stuhl-Stuhl", den
Irrbegriff des Stuhles. Ein Stuhl auf das
notwendigste reduziert ohne Kompromisse. Um die
Stabilität des Möbels unter Beweis zu stellen, warf
Ponti den Superleggera aus einem Fenster im
vierten Stockwerk. Der Stuhl federnte von der Straße
ab und blieb unverseht.



Quelle: Pinterest

Struktur Materialtiefe

ein Weg um zu erklären: Original vs Kopie...



Schattdecor - Paper for Wood imitating products



team7



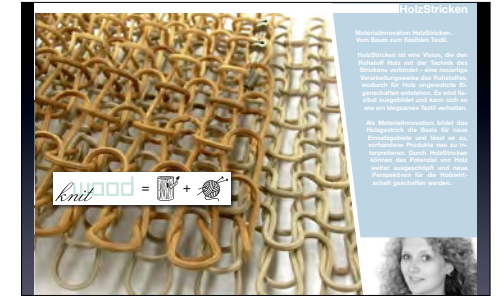
Christian Fischbacher



samples of table surfaces, Autoban, Istanbul



rukotvorine, Bosnia



!Holzstricken

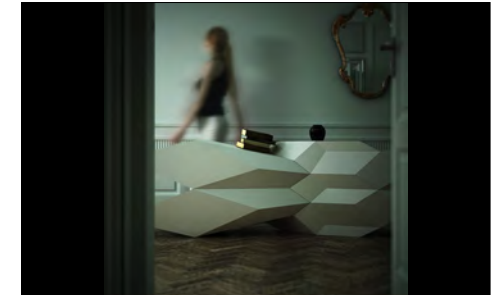
Multifunktionale Holzstricken:
"Von Baum zum Holzstrick Tisch!"
Holzstricken ist eine Idee, die den Naturstoff Holz mit der Technik des Webens verbindet und eine neue Materialkombination aus Holzstricken, Weiden und Leder sowie minimalistischen Strukturen anreicht. Es sind flexible, ergonomische und leicht zu verschiebende Tische, die sich wie ein bewegliches Netz verhalten.
Als Materialkombination bietet das Holzstricken die Vorteile der neuen Einzelelemente und lässt sie in verschiedenen Positionen und in unterschiedlichen Größen einsetzbar sein. Durch Holzstricken lassen sich Stühle und Tisch-Polsterstricken für die viel mehr Möglichkeiten der Holzstricken-Struktur geschaffen werden.



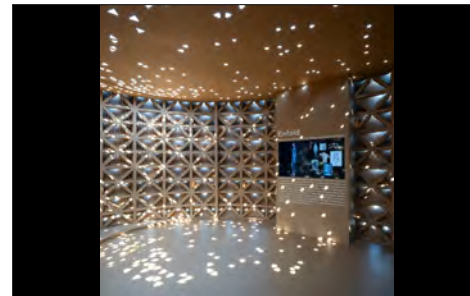
Quelle: dem Museum Arles - "Historical" - Museo Barcelona



kristalline Formen, Stealth, komplex, dynamisch, parametrisch, ...

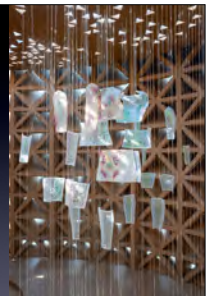


Deond creates parametric cardboard pavilion for Dubai Design Week



Im Rahmen der Dubai Design Week hat der britische Designer Ross Lovegrove das erste Projekt von Deond vorgestellt, dem Designbüro, das er nach seinem Umzug in die Vereinigten Arabischen Emirate zusammen mit der Kreativdirektorin Ila Colombo gegründet hat.

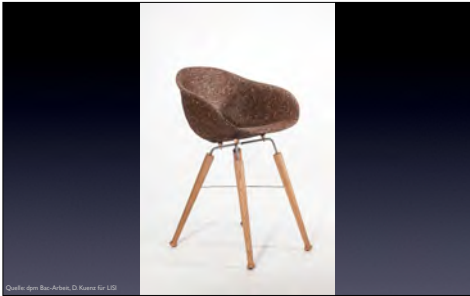
Der Enfold-Pavillon ist mit 945 Bögen aus recyceltem Karton verkleidet, die von Hand zu trapezförmigen Modulen gefaltet wurden, die sich über den runden Holzrahmen erstrecken.





Exkurs

Was ist mit „Holz“ gemeint?



Aber nun, Fazit:

Fazit

Jede/r sieht nur was wir bereits wissen

Die individuell gegebene Bedeutung ist ständig im Wandel

Kontrast, Materialstruktur, parametrische Gestaltung hat Distinktionskapital

Holz wird künftig breiter gedacht

Fazit

Wie viel Holz ist genug?

